

【爱护地球，蓝眼用心】

本手册采用环保打印，如需电子文件请向代理商或蓝眼科技客服中心免费索取。

BlueEyes[®]

Matrix

矩阵控制软件

使用手册

Version 1.24.3.15

www.BlueEyes.com.tw

在使用本产品之前，请务必先仔细阅读本使用说明书。
请务必妥善保管好本书，以便日后能随时查阅。
请在充分理解内容的基础上，正确使用。
本手册内含重要资料，切勿让非授权人士翻阅！



使用手册

本手册适用于以下产品

□ 蓝眼 Matrix 矩阵控制软件

感谢您使用蓝眼科技的产品。

本手册将介绍蓝眼科技产品。在您开始使用产品前，建议您先阅读过本手册。

手册里的信息在出版前虽已被详细确认，实际产品规格仍将以出货时为准。蓝眼科技对本手册中的内容无任何担保、宣告或暗示，以及其他特殊目的。除此之外，对本手册中所提到的产品规格及信息仅供参考，内容亦可能会随时更新，恕不另行通知。本手册中所提的信息，包括软件、韧体及硬件，若有任何错误，蓝眼科技没有义务为其担负任何责任。

任何产品规格或相关信息更新请您直接到蓝眼科技官方网站查询，本公司将不另行通知。若您想获得蓝眼科技最新产品讯息、使用手册、韧体，或对蓝眼科技产品有任何疑问，请您联络当地供货商或到蓝眼科技官方网站取得相关讯息。

本手册的内容非经蓝眼科技以书面方式同意，不得擅自拷贝或使用本手册中的内容，或以其他方式改变本手册的数据及发行。

本手册相关产品内容归 蓝眼科技 版权所有

蓝眼科技

地址：404 台湾台中市北区文心路四段 200 号 7 楼之 3

电话：+886 4 2297-0977 / +886 982 842-977

传真：+886 4 2297-0957

E-mail: support@blueeyes.com.tw

网站: www.BlueEyes.com.tw



目 录

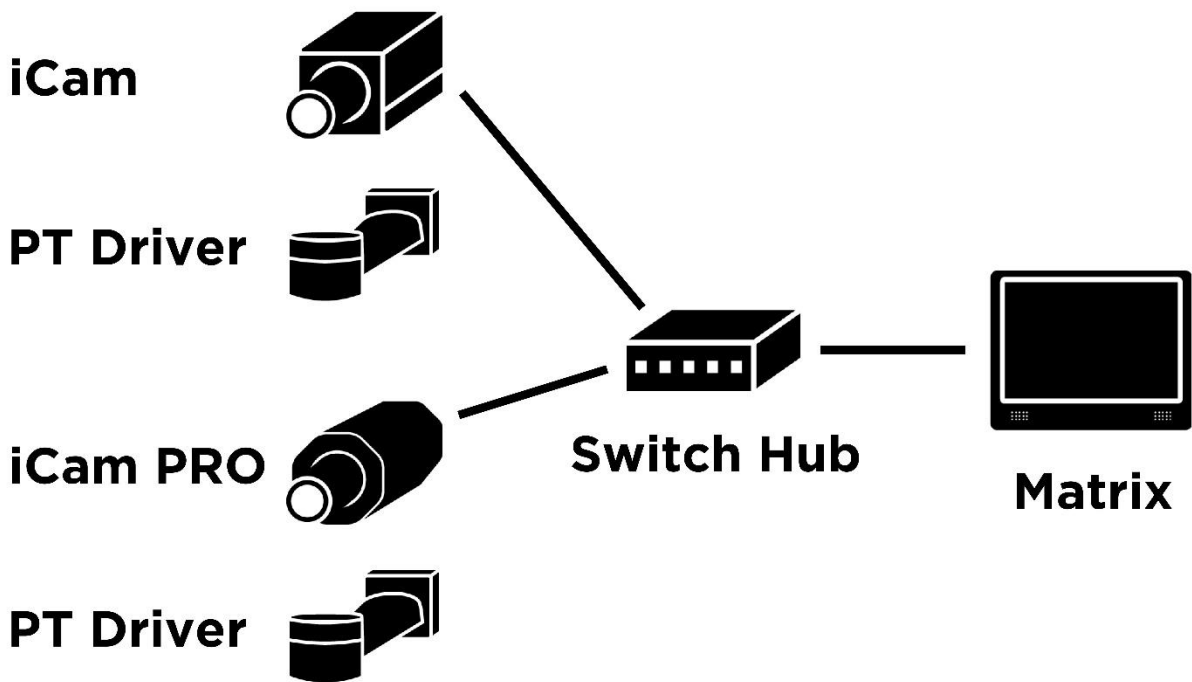
1. 准备.....	3
1.1 硬件与架构图.....	3
1.2 相容表.....	3
1.3 iCamPRO / iCam Pro Live 设定.....	4
2. 安装.....	5
2.1 安装接口.....	5
2.2 执行接口.....	7
2.3 软件序号启用.....	9
3. 操作接口.....	10
3.1 实时影像画面.....	10
3.2 设定接口.....	10
4. PT 操作接口.....	12
4.1 上下左右旋转.....	12
4.2 设定转速.....	12
4.3 预设点.....	13
5. ePTZ 操作接口.....	14
5.1 缩放.....	14
5.2 多方位移动.....	14
5.3 家(Home)点.....	15
5.4 预设点.....	15
6. 常见问题 Q&A.....	17
【问题 1】单一支 iCam/iCam PRO 摄影机可以让几台 Matrix 计算机观看.....	17
【问题 2】使用 Matrix 会影响录像质量吗?	17
【问题 3】序号显示程序是出版本超过序号更新截止日期, 无法启用.....	17
【问题 4】 如何将软件序号转移到另一台计算机。	17

1. 准备

使用 Matrix 软件前，请先确认您的硬件有哪些，与可执行那些功能。

1.1 硬件与架构图

Matrix 可支持最多 6 支 iCam/iCam PRO 数字摄影机，进行观看、监听与搭配专属云台的控制，Matrix 是基于标准以太网网络协议，架构如下图所示。



Switch hub=网络交换器/集线器

iCam/iCam PRO 超高画质数字摄影机的相关信息，请参见以下网址：

http://blueeyes.com.tw/iLearning_iCam.php

PT Driver 云台的相关信息，请参见以下网址：

http://blueeyes.com.tw/iLearning_iCam.php#tabs-8

1.2 相容表

Matrix 可搭配 iCam、iCam PRO 与云台使用，当组合不同时，会有不同的功能差异，您可参见以下兼容表，进一步了解各种组合所具备的功能项目。

Matrix 兼容性

	iCam	iCam PRO	iCam Pro Live	iCam Max	iCam+ 云台	iCam PRO+ 云台	iCam Pro Live+ 云台
PT					●	●	●
ePTZ				●		★	★
监看	●	●	●	●	●	●	●
监听	●	●	●	●	●	●	●

★影像画质为 1280x720 像素

1.3 iCamPRO / iCam Pro Live 设定

当使用 Matrix 软件监看、监听或进行 PT 控制 iCam PRO/iCam Pro Live 下方云台旋转时，请您设定第二个串流(Stream2)，让第一个串流(Stream1)给 SES 录课系统作为录像使用。第二个串流是 VGA 格式，分辨率较 Stream1 为低，但也能让安装 Matrix 软件的计算机在影像译码上负担较轻。

若您在乎全屏幕显示时的分辨率须达到 1080p，您也可以设定 Matrix 抓取 iCam/iCam PRO 的第一个串流。但须注意计算机的 CPU 是否有足够效能，否则会出现停顿或影音不同步的情形。

如果您希望使用 iCam PRO 的 ePTZ 功能，首先要将 iCam PRO 的影像画质设定为 1280x720(初始值是 1920x1080)，并且在 Matrix 设定中选择 Stream1，如此 ePTZ 的功能才能使用。

2. 安裝

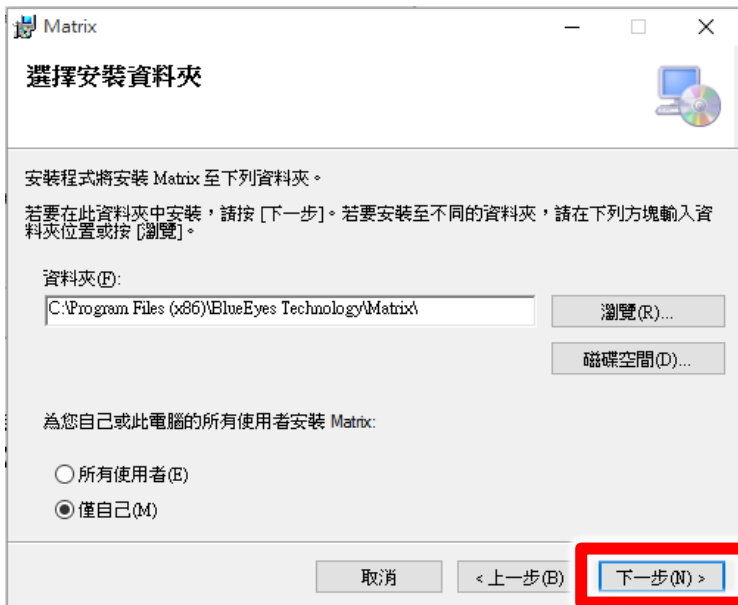
Matrix 软件下载完毕之后，即可进入安装接口。

2.1 安装接口

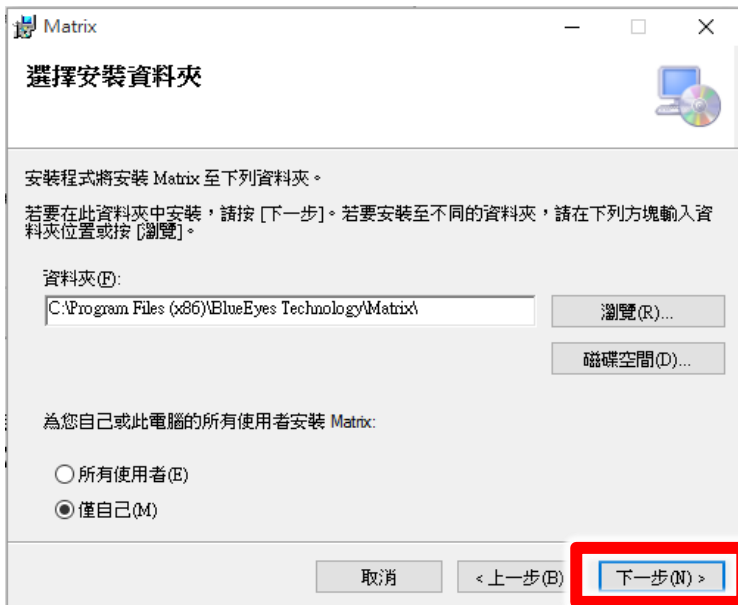
步骤一：点击 Matrix 文件夹，选择【安装档】，双击【Matrix_TotalSetup.exe】执行档。

名稱	修改日期	類型	大小
REC-6	2015/11/6 下午 0...	檔案資料夾	
Matrix_TotalSetup.exe	2015/11/9 上午 1...	應用程式	1,545 KB
RCMicroDogSetup.dll	2007/12/7 下午 0...	應用程式擴充	2,994 KB

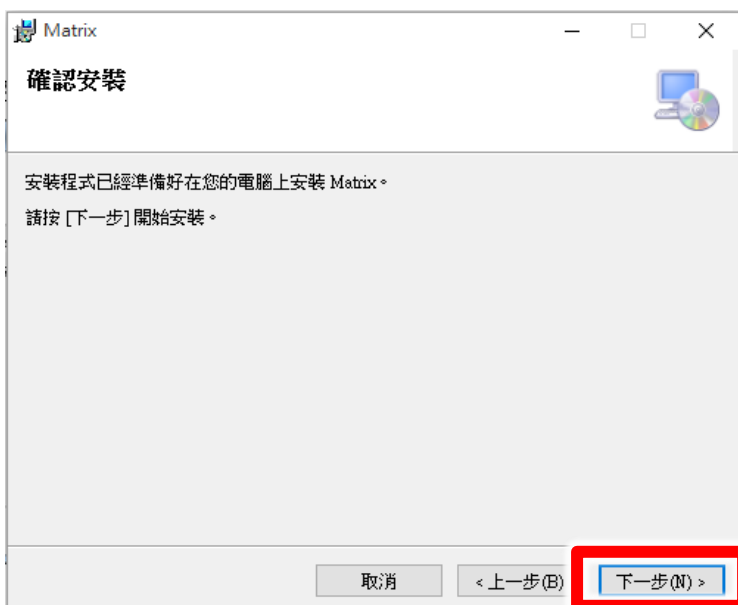
步骤二：进入 Matrix 安装精灵，选择【下一步】即可。



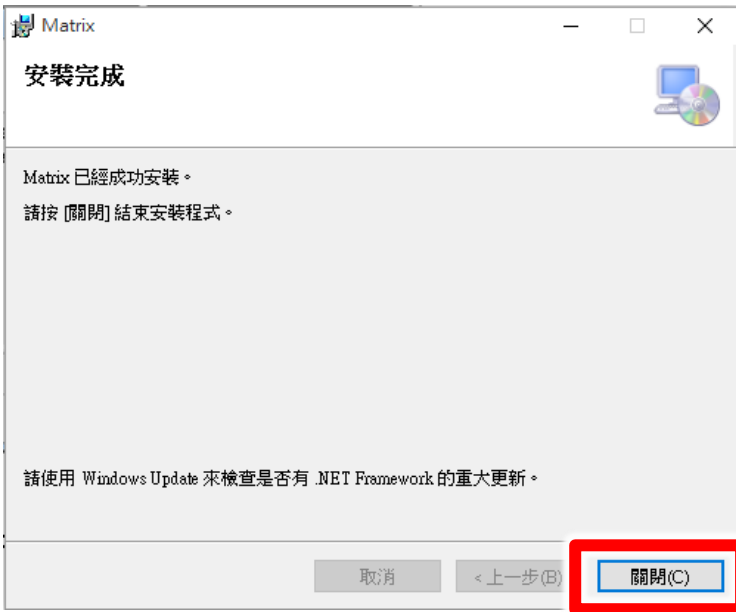
步骤三：安装文件夹，预设为【C:\Program Files (x86)\BlueEyes Technology\Matrix\】，选择完毕后，选择【下一步】即可。



步骤四：确认安装，选择【下一步】即可。

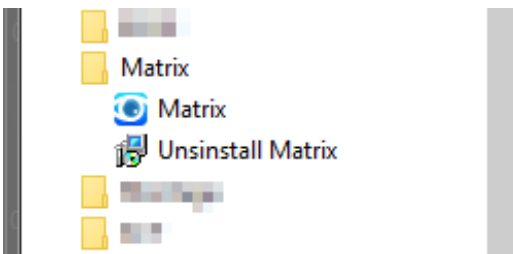


步骤五：安装完成，选择【关闭】即可。



2.2 执行接口

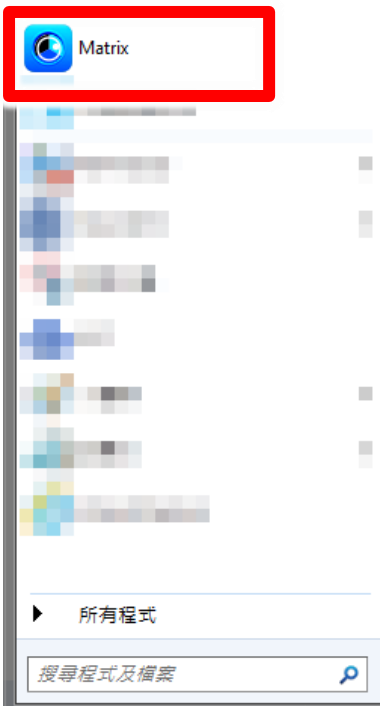
步骤一：点击【开始】，选择【所有程序】，您可以在 BlueEyes Technology 下找寻到 Matrix 程序。



步骤二：您可以将 Matrix 软件钉选到【开始】菜单，方便您以后使用。



步骤三：点击执行 Matrix 程序。



2.3 软件序号启用

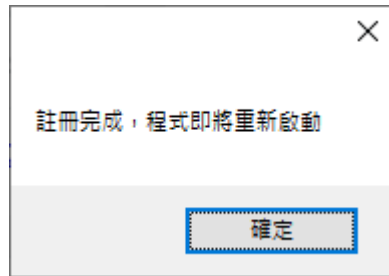
第一次启动程序，请输入序号启用为专业版。



输入序号并确认正确后，请点击在线注册完成启用。



注册完成后，程序会自动重新启动。



3. 操作接口

Matrix 操作接口分为实时影像画面、设定接口、操作接口所组成。



-
- A 实时影像画面，显示 1 到 6 摄影机实时画面
 - B 设定接口，包含实时影像全屏幕、摄影机设定、版本、关闭程序等
 - C 操作接口，包含 PT 与与 ePTZ
-

3.1 实时影像画面

您可以观看教室现场实时影像。

3.2 设定接口

设定接口，包含实时影像放大、摄影机设定、版本、关闭程序等即可。



目前红框的摄影机画面以全屏幕显示，点击鼠标左键两下即可返回



iCamV3/iCam PRO 摄影机相关设定，包含启用、IP、Port、Username、Password、Stream、Model 等设定



显示 Matrix 版本



关闭 Matrix 软件

4. PT 操作接口

PT 是 Pan(左右旋转)与 Tilt(上下旋转)组成，系利用云台伺服马达承载 iCam/iCam PRO 改变拍摄角度，PT 操作接口包含上下左右旋转、设定转速、预设点等相关操作。

4.1 上下左右旋转

点击「上」、「下」、「左」、「右」按键或按住不放(持续旋转)，控制 PT 进行垂直或水平旋转。



4.2 设定转速

根据拍摄现场环境需要，调整 PT 的转速。PT 内建三种不同转速，您可以点击箭头图示，由左至右分别为 6 度/秒、12 度/秒，20 度/秒。





请根据拍摄现场的被拍摄物距离，调整转速快慢。拍摄距离较远时，建议将转速调慢；拍摄距离较近时，建议将转速调快。

4.3 预设点

设定预设点可以方便你立即将画面转至你所要拍摄的多个地方，可设置多达 8 个预设点。

如果你要将目前的拍摄画面设定为预设点 1，请于「Set」中点击代码「1」，就可以将目前拍摄位置记忆至默认点 1。



若要移动至预设点 1，请于「GO」选择代码「1」，即可移动至第一个预设点。



5. ePTZ 操作接口

ePTZ 操作接口包含多方位移动、缩放、回预设点、预设点等相关操作。



ePTZ 功能仅限 iCam PRO 才有，iCam 无此功能。

iCam PRO 的影像大小要设定为 1280x720 才能启用 ePTZ 功能。

5.1 缩放

使用 ePTZ 时，最先要做的就是放大，放大后才能上下左右平移。按此可以自由放大或缩小画面，具有十段缩放。



5.2 多方位移动

ePTZ 操作接口包含上、下、左、右、左上、左下、右上、右下，您可多方位移动。



5.3 家(Home)点

按此可以返回家(Home)点，Home 点为无放大与平移的画面。



5.4 预设点

预设点可以方便你立即将画面转至你所要拍摄的多个地方，本软件可设置多达 8 个预设点。

如果你要将目前的拍摄画面设定为预设点 1，请于先点击「Set」，再点击代码「1」，就可以将目前拍摄方位储存在预设点 1。



若要移动至预设点 1，请于「GO」选择代码「1」，即可移动至第一个预设点。



6. 常见问题 Q&A

【问题 1】单一支 iCam/iCam PRO 摄影机可以让几台 Matrix 计算机观看

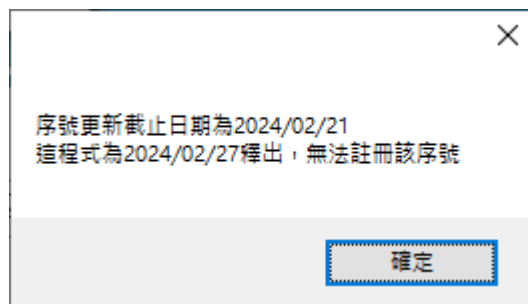
【解答】单一支 iCam/iCam PRO 在 SES/SES One 没使用时，可以让二台计算机执行 Matrix 联机观看控制，SES/SES One 使用时(不论有无录像)，只能让单一台执行 Matrix 联机。

【问题 2】使用 Matrix 会影响录像质量吗？

【解答】只要不超过允许的联机数目(每支 iCam 最多支持 2 个联机)，就不会影响录像质量。

【问题 3】序号显示程序是出版本超过序号更新截止日期，无法启用

解答：安装软件时，输入序号后出现程序释出日期超过更新截止日期无法注册序号的提示该如何处理？



软件序号购买后有一年的更新服务保固，如果您安装的软件版本释出日期超过更新截止日期，会提示您无法注册该序号。如果您需要安装新版本，请联系蓝眼科技股份有限公司业务部洽询，联络电话 04-22970977。

【问题 4】如何将软件序号转移到另一台计算机。

每组软件序号限定在一台计算机上启用，如果需要将序号移转到其他台计算机，请执行移机反注册功能。

请到程序界面上方功能列→关于→点击移机反注册。完成后，原序号就可以在另一台计算

机上输入启用。

關於

BlueEyes®

Matrix®

Matrix is a product of BlueEyes Technology Corporation.
<https://www.BlueEyes.com.tw>

Get technical support:
support@blueeyes.com.tw

Copyright © BlueEyes Technology Corporation. All rights reserved

Warning: This computer program is protected by copyright law and international treaties. Unauthorized reproduction or distribution of this program, or any portion of it, may result in severe civil and criminal penalties, and will be prosecuted under the maximum extent possible under law.

版本： 1.24.3.15

更新服務截止日： 2025/03/14

藍眼科技 <https://www.BlueEyes.com.tw/>

電話： (04)2297-0877/(0982)842-977

傳真： (04)2297-0957

地址： 404台中市北區文心路四段200號7F-3

服務時間： 每週一到週五上午9:00~12:00，下午1:00~6:00(國定假日除外)

電郵： support@blueeyes.com.tw

[隱私權聲明](#) | [使用條款](#)



蓝眼科技客户服务中心

台湾 台中市文心路四段 200 号 7F-3

电话: +886 4 2297-0977

手册中的所有数据都是根据蓝眼标准测试方法测定，如有任何印刷错误或翻译上的误差，望广大使用者谅解。本手册或产品设计与规格如有更改，恕不另行通知。手册中的画面用语、图示等与实际相比，可能会有微小变化和差异，请以实际操作为准。